

FICHA MONTAJE MESA CAMPING 2M. SOLTECO

CONTENIDO

Lamas plástico reciclado [Solteco Profile]
 -Tablero Mesa [6 lamas]
 -Bancos [4 lamas, 2 por banco]
 Reforzadas con alma metálica para asiento y tablero]
 -Tres patas de plástico reciclado.
 -Tornillería galvanizada
 -Instrucciones montaje

HERRAMIENTAS

Taladro y brocas
 Destornillador [Aconsejable eléctrico]
 Martillo de goma
 Cutter o similar
 Guantes de trabajo [Opcionales]

MATERIAL NO INCLUIDO

Tornillería para anclaje a superficie

RECOMENDACIONES

-Las patas de plástico no llevan orificios para el anclaje a suelo.
 Se recomienda practicar dichos orificios in situ, una vez montado el banco, en el momento de su colocación.
 -Montaje entre dos personas debido al peso del artículo.

solteco
 madera plástica

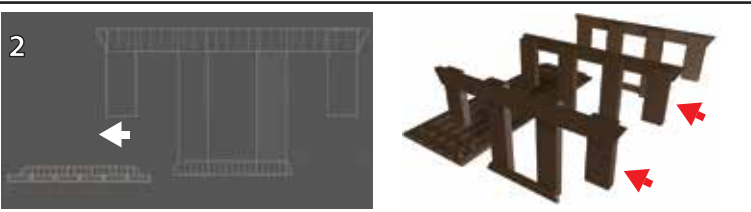
INSTRUCCIONES



MESA CAMPING 2M.



PASO 1-
 Colocar, invertido, el tablero de la mesa sobre una superficie lisa, limpia y nivelada. La altura de colocación debe ser lo más accesible y cómoda, ya que en ella se procederá a colocar las patas y el resto de piezas.



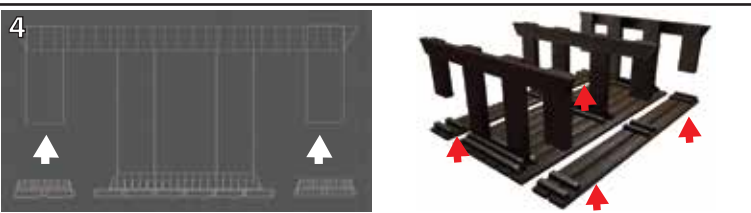
PASO 2-
 Presentar las patas de **la mesa** haciendo coincidir los orificios de cada una con los orificios del tablero. Las laterales siempre llevan los travesaños de unión en la cara exterior. La central puede variar, por lo que es aconsejable buscar la coincidencia de los orificios que vienen ya taladrados*.

**Sólo hay dos opciones, con lo que si no coincide en primera instancia basta girar las patas y volver a encajar*



PASO 3-
 Atornillar las patas al tablero y asegurar.

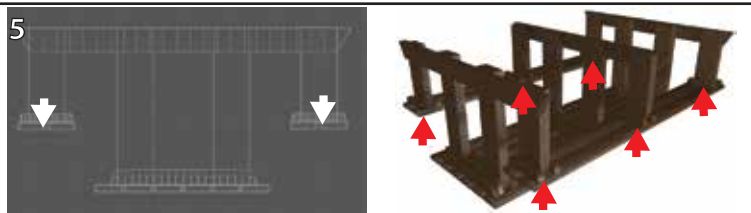
Debido a la resistencia de nuestro material plástico en algunos modelos puede ser necesario abrir camino al tornillo con una broca de menor calibre



PASO 4-
 Presentar las tablas de **banco**.
 Hacer coincidir los orificios con los de las patas.

**Opción 1: Con la mesa boca arriba se debe sujetar el banco entre dos personas o sobre un apoyo, pero permite más comodidad al permitir atornillar las tablas a las patas desde arriba.*

**Opción 2: Si se da la vuelta a la mesa se pueden sujetar mejor los bancos, pero se dificulta el trabajo de montaje ya que se debe atornillar desde abajo.*



PASO 5-
 Atornillar los bancos igual que en PASO 3



PASO 6-
 Dar la vuelta a la mesa en caso de haber elegido la Opción 1 del PASO 4. Debido al peso del artículo se debe hacer al menos entre dos personas.

La mesa está lista para su colocación*.

**En caso de necesitar anclaje a superficie, proceder a la manipulación oportuna.*