

# FICHA DE MONTAJE BANCO MONCAYO 1,8M.

## COMPOSICIÓN DEL KIT

- Asiento de tres lamas
- Respaldo de dos lamas
- 1 Pata plástico posición A
- 2 Patas plástico posición B
- Tornillería

## HERRAMIENTAS NECESARIAS

- Taladro
- Destornillador
- Martillo
- Cúter
- Guantes [Opcionales]

## MATERIAL NO INCLUIDO

Tornillería para anclaje a superficie

**solteco**  
madera plástica



## ADVERTENCIAS

-El banco puede anclarse a suelo o a pared

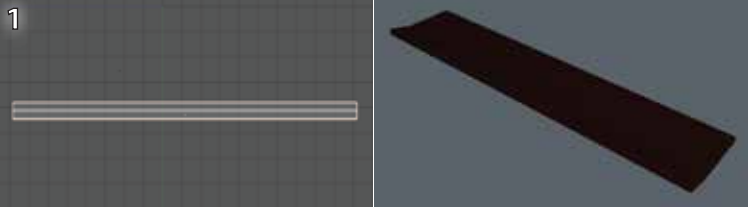
-Son necesarias dos personas al menos para su montaje

-Dos patas se sitúan en la misma posición, la otra va al contrario. Así se mantiene la estética y la colocación de la tornillería

## INSTRUCCIONES

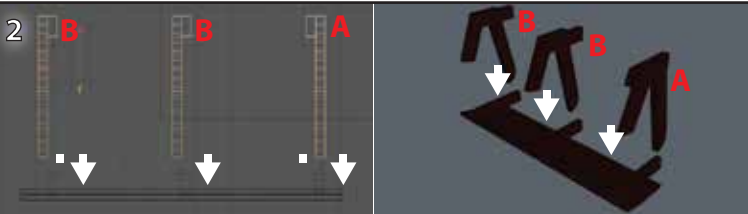


### BANCO MONCAYO 1,8 M.



#### Etape 1

Situar la tabla de asiento sobre una superficie lisa y limpia



#### Etape 2

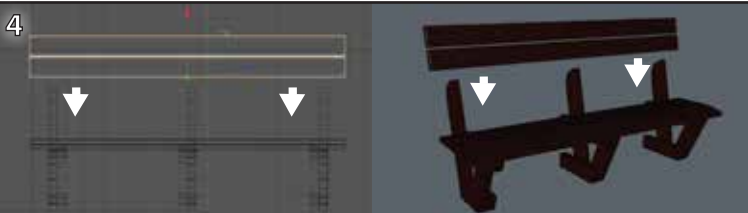
Presentar las patas desde arriba. Las tablas van numeradas para un ensamblaje correcto. Hacer coincidir los agujeros del asiento con los de las patas.

*\*Atención a la colocación de la pata A, ya que es diferente de las patas B.*



#### Etape 3

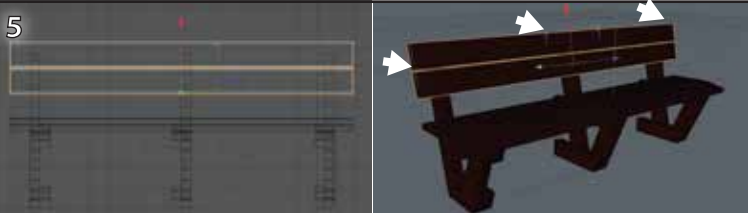
Atornillar las patas a la tabla de asiento



#### Etape 4

Dar la vuelta al banco a su posición natural para colocar el respaldo. Hacer coincidir los agujeros del respaldo con las marcas de las patas.

*\*Esta operación requiere de otra persona o un apoyo del respaldo sobre una superficie a la altura necesaria.*



#### Etape 5

Atornillar el respaldo



#### Etape 6

El banco está listo para ser colocado. Se puede anclar al suelo o a la pared, en tres posiciones diferentes.