

FICHA MONTAJE MESA PICNIC SOLTECO

CONTENIDO

Lamas plástico reciclado [Solteco Profile]
-Tablero Mesa [6 lamas]
-Bancos [4 lamas, 2 por banco]
Reforzadas con alma metálica para asiento y tablero]
-Dos patas de plástico reciclado.
-Tornillería galvanizada
-Instrucciones montaje

HERRAMIENTAS

Taladro y brocas
Destornillador [Aconsejable eléctrico]
Martillo de goma
Cutter o similar
Guantes de trabajo [Opcionales]

MATERIAL NO INCLUIDO

Tornillería para anclaje a superficie

RECOMENDACIONES

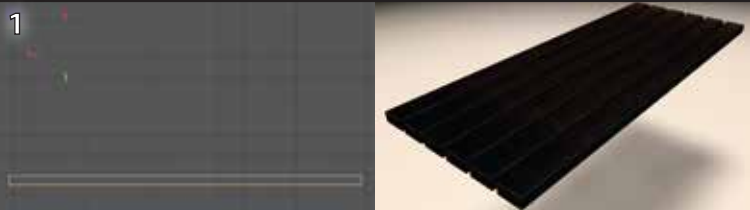
-Las patas de plástico no llevan orificios para el anclaje a suelo.
Se recomienda practicar dichos orificios in situ, una vez montado el banco, en el momento de su colocación.
-Montaje entre dos personas debido al peso del artículo.
-Enterramiento de las patas al menos a 20cm. de profundidad.



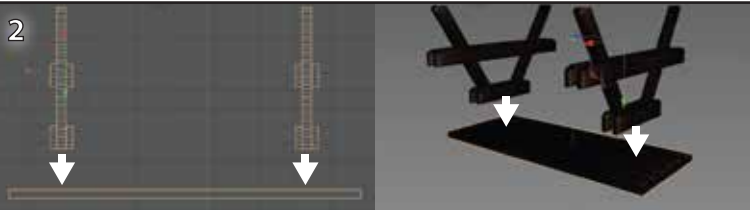
INSTRUCCIONES



MESA PICNIC Modelos: Mini-100 / 1,5M. / 1,6M. / 1,8M. / 2M. / 2M. Especial

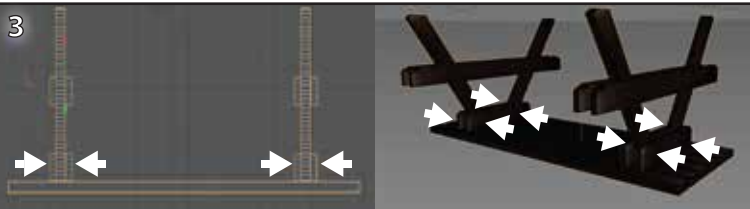


PASO 1-
Colocar el tablero de la mesa sobre una superficie lisa, limpia y nivelada.



PASO 2-
Presentar las patas de **la mesa** haciendo coincidir los orificios de cada una con los orificios del tablero.

**Para modelos de pata metálica practicar orificios coincidentes con los de las patas midiendo primero el espacio entre ellas*



PASO 3-
Atornillar las patas al tablero.

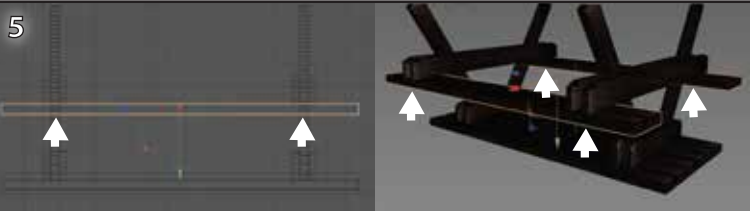
Debido a la resistencia de nuestro material plástico en algunos modelos puede ser necesario abrir camino al tornillo con una broca de menor calibre



PASO 4-
Presentar las tablas de **banco**.
Hacer coincidir los orificios con los de las patas.

**Opción 1: Con la mesa boca arriba se debe sujetar el banco entre dos personas o sobre un apoyo, pero permite más comodidad al permitir atornillar las tablas a las patas desde arriba.*

**Opción 2: Si se da la vuelta a la mesa se pueden sujetar mejor los bancos, pero se dificulta el trabajo de montaje ya que se debe atornillar desde abajo.*



PASO 5-
Atornillar los bancos igual que en PASO 3



PASO 6-
Dar la vuelta a la mesa en caso de haber elegido la Opción 1 del PASO 4.
Debido al peso del artículo se debe hacer al menos entre dos personas.

La mesa está lista para su colocación.

**Practicar los agujeros para anclar a superficie o simplemente enterrar con una profundidad de al menos 20cm.*