

# FICHA MONTAJE MESA PICNIC SOLTECO ESPECIAL 2,5M

## CONTENIDO

Lamas plástico reciclado [Solteco Profile]  
-Tablero Mesa [6 lamas]  
-Bancos [4 lamas, 2 por banco]  
Reforzadas con alma metálica para asiento y tablero]  
-Dos patas de plástico reciclado.  
-Tornillería galvanizada  
-Instrucciones montaje

## HERRAMIENTAS

Taladro y brocas  
Destornillador [Aconsejable eléctrico]  
Martillo de goma  
Cutter o similar  
Guantes de trabajo [Opcionales]

## MATERIAL NO INCLUIDO

Tornillería para anclaje a superficie

## RECOMENDACIONES

-Las patas de plástico no llevan orificios para el anclaje a suelo.  
Se recomienda practicar dichos orificios in situ, una vez montado el banco, en el momento de su colocación.  
-Montaje entre dos personas debido al peso del artículo.  
-Enterramiento de las patas al menos a 20cm. de profundidad.

**solteco**  
madera plástica

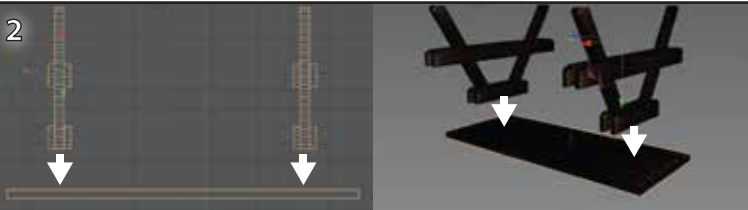
## INSTRUCCIONES



MESA PICNIC MESA ESPECIAL 2,5M.

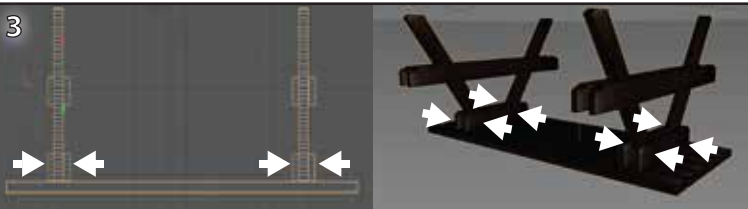


**PASO 1-**  
Colocar el tablero de la mesa sobre una superficie lisa, limpia y nivelada.



**PASO 2-**  
Presentar las patas de **la mesa** haciendo coincidir los orificios de cada una con los orificios del tablero.

*\*Para modelos de pata metálica practicar orificios coincidentes con los de las patas midiendo primero el espacio entre ellas*



**PASO 3-**  
Atornillar las patas al tablero.

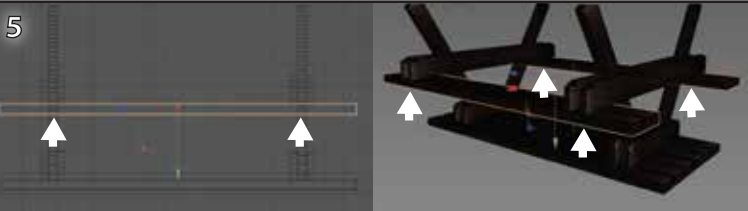
*Debido a la resistencia de nuestro material plástico en algunos modelos puede ser necesario abrir camino al tornillo con una broca de menor calibre*



**PASO 4-**  
Presentar las tablas de **banco**.  
Hacer coincidir los orificios con los de las patas.

*\*Opción 1: Con la mesa boca arriba se debe sujetar el banco entre dos personas o sobre un apoyo, pero permite más comodidad al permitir atornillar las tablas a las patas desde arriba.*

*\*Opción 2: Si se da la vuelta a la mesa se pueden sujetar mejor los bancos, pero se dificulta el trabajo de montaje ya que se debe atornillar desde abajo.*



**PASO 5-**  
Atornillar los bancos igual que en PASO 3



**PASO 6-**  
Dar la vuelta a la mesa en caso de haber elegido la Opción 1 del PASO 4.  
Debido al peso del artículo se debe hacer al menos entre dos personas.

La mesa está lista para su colocación.

*\*Practicar los agujeros para anclar a superficie o simplemente enterrar con una profundidad de al menos 20cm.*